

## Verhuismodule praktisch

### **iPhone met app (te overlopen stappen):**

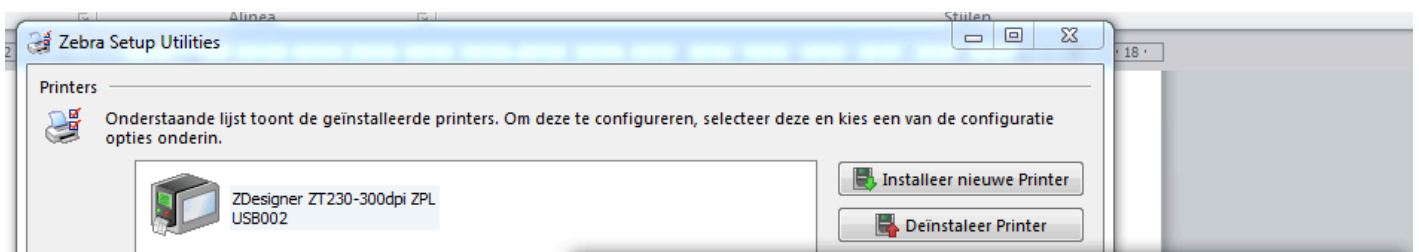
1. Laatste versie van het besturingssysteem downloaden en installeren ( -> instellingen > algemeen > systeemupdate)
2. App downloaden en installeren (via de App Store > zoeken op 'Axiell Move')
3. Instellingen (bij een iPhone onder Instellingen -> Axiell Move app selecteren):
  - a. Base url: <https://CJM-WEB.adlibhosting.com/admove-all/handler>
  - b. Work online: on
  - c. Use sound effects: on
  - d. Login domain: adlibhosting
  - e. Device id: (vrij te kiezen)
  - f. Timeout: 30000
4. iPhone volledig herstarten zodat de gewijzigde instellingen geactiveerd worden!
5. Aanmelden op de Axiell Move gebeurt enkel met de Adlib loginnaam en paswoord. Hierbij mag je het domein niet meer vermelden. Deze staat immers ingesteld onder de instellingen van de app

### Kleine bugs en problemen (02/12/2015):

- Tweede foto van object wordt getoond
- Tweede objectnaam wordt getoond
- Geen hiërarchie in inhoud verpakkingen/sstandplaatsen
- Verpakkings- en standplaatshiërarchie niet zichtbaar bij verpakkings- en standplaatsinformatie

## Zebra printer:

- Installeer software op computer (zeker Zebra Setup Utilities); ZebraDesigner 2 voor het ontwerpen van label- en etiketsjablonen (Deze moet ook geïnstalleerd worden op de server van Adlib -> eens controleren op het externe bureaublad van Adlib: Start > Apparaten en printers of Zebraprinter hierbij staat).
- Printer Settings (eerste icoontje):
  - Media Type: Gap/Notch
  - Print Method: Thermal Transfer
- Tools (tweede icoontje):
  - Idle Display: FW Version
  - Power Up Action: No Motion
  - Head Close Action: Calibrate
- Inktlint installeren: probeer dit te doen met zo weinig mogelijk plooitjes!!
  - 🔍 Zie de aanwijzingen aan de binnenkant van het deksel van de printer
  - 🔍 Best het begin van het inktlint perfect recht vastkleven met plakband op de lege kartonnen rol die in de printer zit
- Etikettenrol installeren: zorg dat het laseroogje goed zit, goed naar links duwen (niet helemaal op het einde)
  - 🔍 Zie de aanwijzingen aan de binnenkant van het deksel van de printer
- Duw de printerkop weer naar beneden tot je niet meer kan! (Anders krijg je de melding dat de printer niet klaar is en niet gesloten is.)
- Sluit de klep
- Laat het lint kalibreren. Indien dit niet correct staat, volledige kalibratie uitvoeren van de labels of etiketten. (Tools > Media/Ribbon cal)
- Elke keer je de printer aanzet en voor je start met afdrukken, kalibreer je best de printkwaliteit. Dit doe je door de 'Printer Setup Utilities' te openen. Dan 'Configureer Print Kwaliteit', kies 'Handmatig...'. Ik werk met de standaardwaarden van Snelheid: 76,2 cm/s en Densiteit: 17. Dan 'Print voorbeeldetiket'. Als je dit niet doet, kan het zijn dat je etiketten niet duidelijk genoeg zijn.

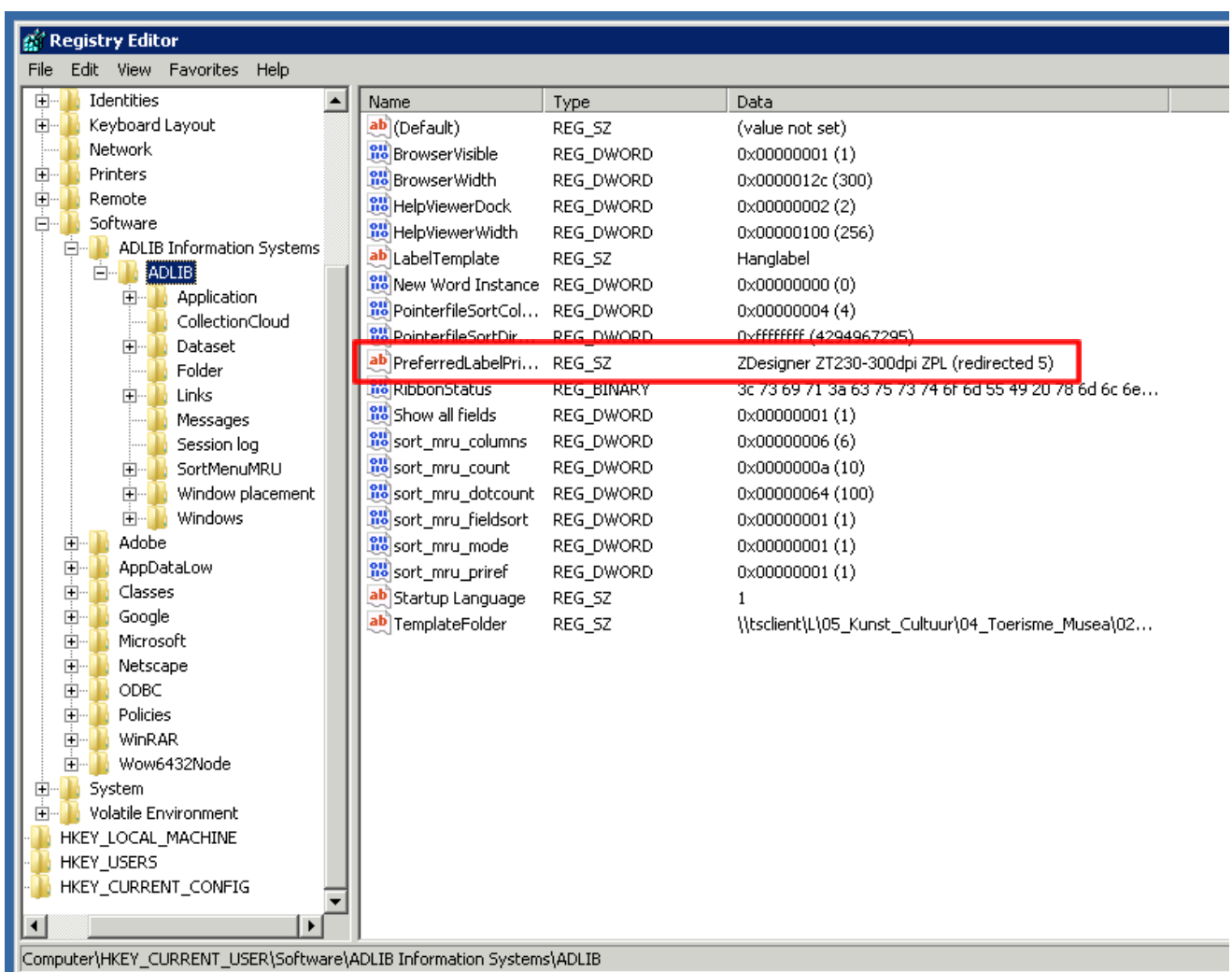


### Labels afdrukken vanuit adlib:

Zorg dat de labelsjablonen in de juiste map op het externe bureaublad gekopieerd zijn. (Data (G:) > Adlib > map eigen applicatie > archive+museum)

Ik heb ondervonden dat je (tot nu toe) onderstaande acties moet doorlopen voor je rechtstreeks een etiket kunt afdrukken uit adlib. (Telkens je adlib hebt afgesloten!)

- Extern bureaublad openen en inloggen
- Klik op 'Start' en tik 'Regedit' in. Open dit programma.



- Dubbelklik op 'PreferredLabelPrinter' en verwijder de 'Value data'. Sluit daarna de vensters af.
- Open een applicatie en ga naar het bestandsmenu bovenaan links. Kies bij Etiketprinterinstellingen de juiste printer (Zebra) en klik op OK.
- Open opnieuw een applicatie. Vanuit deze applicatie kun je rechtstreeks printen, anders moet je telkens nog op OK klikken op het kiesscherf met de verschillende printers.